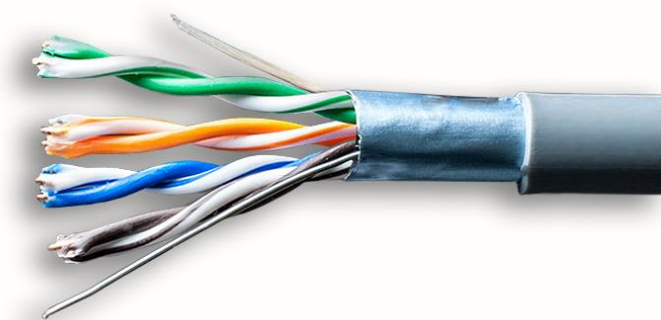


1. Наименование: **SUPRLAN Long Ethernet FTP 5e 4x2x0,64 Cu PVC In. 500м**
2. Артикул: 01-1041



### 3. Общая информация:

**Вес** 18 кг

**Бренд** SUPRLAN

**Производитель** Одескабель

**Количество пар** 4

**Категория** 5е

**Материал оболочки** ПВХ (PVC)

**Материал токопроводящей жилы** Медная одножильная (Cu Solid)

**Экранирование** FTP (F/UTP) общий экран

#### **Условия применения и эксплуатации**

Long Ethernet – лан кабель специального назначения, полностью соответствует требованиям категории 5е по стандартам ISO/IEC 11801, EN 50173, TIA/EIA568 и ГОСТ Р 54429-2011. Кабель данного класса возможно применять при строительстве СКС, а также для организации ШПД или видеонаблюдения на повышенных дистанциях (**до 250 метров!**).

#### **Температурный диапазон**

во время монтажа: от -10 °С до +60 °С

в процессе эксплуатации: от -20 °С до +60 °С

#### **Радиус изгиба**

во время монтажа: не менее 10 внешних диаметров

в процессе эксплуатации: не менее 4 внешних диаметров

Растягивающее усилие: до 100 Н

Артикул	Марка	Диаметр ТПЖ, мм	Диаметр изолир-ого проводника, мм	Толщина оболочки, мм	Наружный диаметр, мм	Расчетная масса, кг/км
U/UTP						
01-0208	SUPRLAN Light UTP 5e 2x2xAWG25 Cu PVC In. 500м	0,64	1,38	0,5	7,32	59,51

#### 4. Электрические характеристики

Частота, МГц	1	4	10	16	20	31,25	62,5	100
Собственное затухание:								
для ТПЖ 0,64, дБ/100м, не более	1,9	4,0	6,0	7,6	8,5	10,8	15,5	19,2
NEXT, дБ, не менее	65,3	56,3	50,3	47,2	45,8	42,9	38,4	35,3
PS NEXT, дБ, не менее	62,3	53,3	47,3	44,2	42,8	39,9	35,4	32,3
ELFEXT, дБ, не менее	64,0	52,0	44,0	39,9	38,0	34,1	28,1	24,0
PS ELFEXT, дБ, не менее	61,0	49,0	41,0	36,9	35,0	31,1	25,1	21,0
Return Loss, дБ, не менее	20,0	23,0	25,0	25,0	25,0	23,6	21,5	20,1