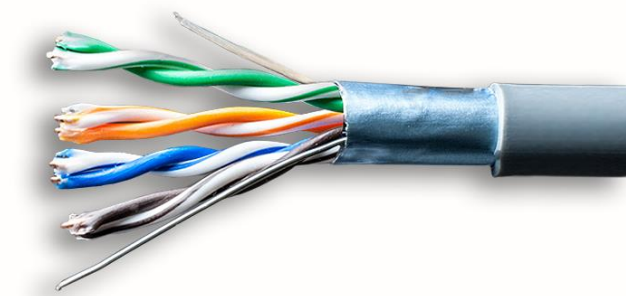


1. Наименование: **SUPRLAN Standard FTP 5e 4x2xAWG24 Cu LSZH нг(А)-HF In. 305м**
2. Артикул: 01-1023



### 3. Общая информация:

**Вес** 13.4 кг

**Объем** 0.039 м<sup>3</sup>

**Бренд** SUPRLAN

**Производитель** Одескабель

**Количество пар** 4

**Категория** 5e

**Материал оболочки** нг(А)-HF

**Материал токопроводящей жилы** Медная одножильная (Cu Solid)

**Экранирование** FTP (F/UTP) общий экран

#### **Условия применения и эксплуатации**

Кабель с оболочкой **LSZH нг(А)-HF** не распространяет горение при групповой прокладке и не выделяет коррозионно-активные газообразные продукты при горении и тлении. Данные свойства гарантируются результатами испытаний в независимых сертификационных центрах и официально подтверждены выдачей соответствующих сертификатов.

**Рабочее напряжение:** до 72 В

#### **Температурный диапазон**

во время монтажа: от -10 °С до +60 °С

в процессе эксплуатации: от -20 °С до +60 °С

#### **Радиус изгиба**

во время монтажа: не менее 10 внешних диаметров

в процессе эксплуатации: не менее 4 внешних диаметров

**Растягивающее усилие:** до 100 Н

Артикул	Марка	Диаметр ТПЖ, мм	Диаметр изолир-ого проводника, мм	Толщина оболочки, мм	Наружный диаметр, мм	Расчетная масса, кг/км
U/UTP						
01-1023	SUPRLAN Standard FTP 5e 4x2xAWG24 Cu LSZH нг(А)-HF In. 305м	0,48	0,97	0,5	5,5	35,5

#### 4. Электрические характеристики

Частота, МГц	1	4	10	16	20	31,25	62,5	100
Собственное затухание:								
для ТПЖ 0,48, дБ/100м, не более	2,3	4,6	7,2	9,2	10,2	13,0	18,7	24,0
NEXT, дБ, не менее	65,3	56,3	50,3	47,2	45,8	42,9	38,4	35,3
PS NEXT, дБ, не менее	62,3	53,3	47,3	44,2	42,8	39,9	35,4	32,3
ELFEXT, дБ, не менее	64,0	52,0	44,0	39,9	38,0	34,1	28,1	24,0
PS ELFEXT, дБ, не менее	61,0	49,0	41,0	36,9	35,0	31,1	25,1	21,0
Return Loss, дБ, не менее	20,0	23,0	25,0	25,0	25,0	23,6	21,5	20,1

#### 5. Сертификаты. На данный тип кабеля распространяются сертификаты ГОСТ Р 54429