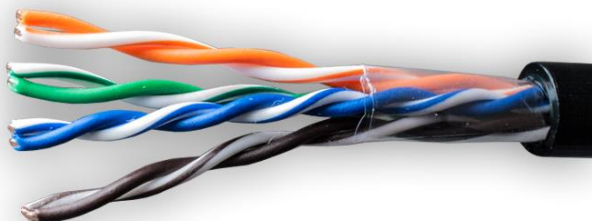


1. Наименование: **SUPRLAN Long Ethernet UTP 5e 4x2x0,64 Cu PE Out. 500м**
2. Артикул: 01-0345



### 3. Общая информация:

**Вес** 24.25 кг

**Бренд** SUPRLAN

**Производитель** Одескабель

**Количество пар** 4

**Категория** 5e

**Материал оболочки** Полиэтилен (PE)

**Материал токопроводящей жилы** Медная одножильная (Cu Solid)

**Экранирование** UTP (U/UTP) без экрана

#### **Условия применения и эксплуатации**

Кабель данного класса возможно применять при строительстве СКС, а также для организации ШПД или видеонаблюдения на повышенных дистанциях (**до 250 метров!**).

**Рабочее напряжение:** до 72 В

#### **Температурный диапазон**

во время монтажа: от -10 °С до +60 °С

в процессе эксплуатации: от -50 °С до +60 °С

#### **Радиус изгиба**

во время монтажа: не менее 10 внешних диаметров

в процессе эксплуатации: не менее 4 внешних диаметров

**Растягивающее усилие:** до 100 Н

Артикул	Марка	Диаметр ТПЖ, мм	Диаметр изолир-ого проводника, мм	Толщина оболочки, мм	Наружный диаметр, мм	Расчетная масса, кг/км
U/UTP						
01-0345	SUPRLAN Long Ethernet UTP 5e 4x2x0,64 Cu PE Out. 500м	0,64	1,23	0,6	6,78	43,87

#### 4. Электрические характеристики

Частота, МГц	1	4	10	16	20	31,25	62,5	100
Собственное затухание:								
для ТПЖ 0,64, дБ/100м, не более	1,9	4,0	6,0	7,6	8,5	10,8	15,5	19,2
NEXT, дБ, не менее	65,3	56,3	50,3	47,2	45,8	42,9	38,4	35,3
PS NEXT, дБ, не менее	62,3	53,3	47,3	44,2	42,8	39,9	35,4	32,3
ELFEXT, дБ, не менее	64,0	52,0	44,0	39,9	38,0	34,1	28,1	24,0
PS ELFEXT, дБ, не менее	61,0	49,0	41,0	36,9	35,0	31,1	25,1	21,0
Return Loss, дБ, не менее	20,0	23,0	25,0	25,0	25,0	23,6	21,5	20,1