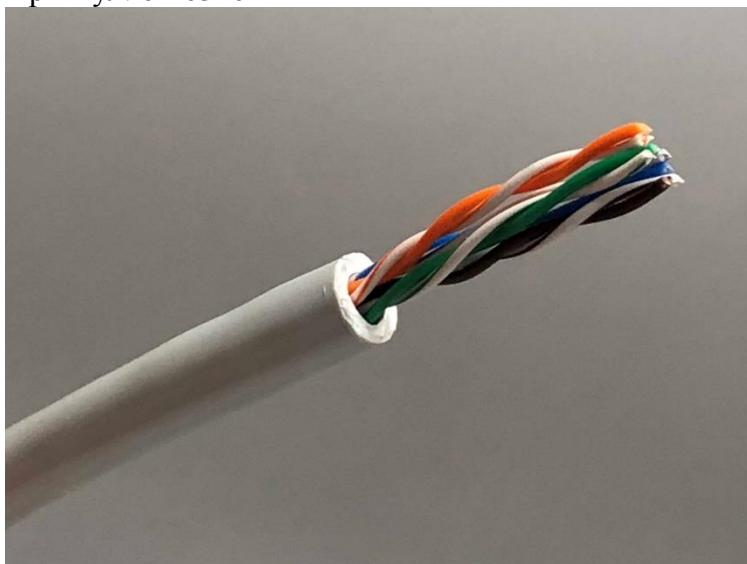


1. Наименование: SUPRLAN Premium UTP 5e 4x2x0,51 Cu нг(A)-LSLTx In. 305м
2. Артикул: 01-0340



3. Общая информация:

Вес 15.8 кг

Объем 0.039 м³

Бренд SUPRLAN

Производитель Одескабель

Количество пар 4

Категория 5е

Материал оболочки нг(A)-LSLTx

Материал токопроводящей жилы Медная одножильная (Cu Solid)

Экранирование UTP (U/UTP) без экрана

Условия применения и эксплуатации

Согласно ГОСТ 53315-2009 «Кабельные изделия. Требования пожарной безопасности» (в настоящее время заменен на ГОСТ 31565-2012) кабель в оболочке нг(A)-LSLTx предназначена для использования в дошкольных, медицинских учреждениях, в местах большого скопления людей (торговых центрах, жилых комплексах и других учреждениях, где людям необходимо больше времени для эвакуации в силу их возраста или физического здоровья). С введением в действие этого ГОСТ появилась норма токсичности кабелей, применяемых на социальных объектах.

Рабочее напряжение: до 72 В

Температурный диапазон

во время монтажа: от -10 °С до +60 °С

в процессе эксплуатации: от -20 °С до +60 °С

Радиус изгиба

во время монтажа: не менее 10 внешних диаметров

в процессе эксплуатации: не менее 4 внешних диаметров

Растягивающее усилие: до 100 Н

| Артикул | Марка | Диаметр ТПЖ, мм | Диаметр изолир-ого проводника, мм | Толщина оболочки, мм | Наружный диаметр, мм | Расчетная масса, кг/км |
|---------|---|-----------------------|--|----------------------------|----------------------------|------------------------------|
| U/UTP | | | | | | |
| 01-0340 | SUPRLAN Premium UTP 5e 4x2x0,51 Cu PVC In. 305м (СКО) | 0,51 | 0,92 | 1,4 | 6,7 | 59,9 |

4. Электрические характеристики

| Частота, МГц | 1 | 4 | 10 | 16 | 20 | 31,25 | 62,5 | 100 |
|---------------------------------------|------|------|------|------|------|-------|------|------|
| Собственное затухание: | | | | | | | | |
| для ТПЖ 0,51, дБ/100м, не более | 2,1 | 4,1 | 6,5 | 8,3 | 9,3 | 11,7 | 17,0 | 22,0 |
| NEXT, дБ, не менее | 65,3 | 56,3 | 50,3 | 47,2 | 45,8 | 42,9 | 38,4 | 35,3 |
| PS NEXT, дБ, не менее | 62,3 | 53,3 | 47,3 | 44,2 | 42,8 | 39,9 | 35,4 | 32,3 |
| ELFEXT, дБ, не менее | 64,0 | 52,0 | 44,0 | 39,9 | 38,0 | 34,1 | 28,1 | 24,0 |
| PS ELFEXT, дБ, не менее | 61,0 | 49,0 | 41,0 | 36,9 | 35,0 | 31,1 | 25,1 | 21,0 |
| Return Loss, дБ, не менее | 20,0 | 23,0 | 25,0 | 25,0 | 25,0 | 23,6 | 21,5 | 20,1 |

5. Сертификаты. На данный тип кабеля распространяются сертификаты ГОСТ Р 54429