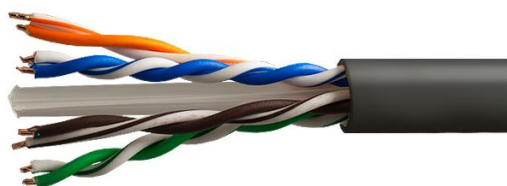


1. Наименование: **SUPRLAN Six UTP 6 4x2xAWG23 Cu PE Out. 305м**
2. Артикул: 01-0314



3. Общая информация:

Вес 13.4 кг

Объем 0.039 м³

Бренд SUPRLAN

Производитель Одескабель

Количество пар 4

Категория 6

Материал оболочки Полиэтилен (PE)

Материал токопроводящей жилы Медная одножильная (Cu Solid)

Экранирование UTP (U/UTP) без экрана

Условия применения и эксплуатации

Кабель категории 6 применяется в проектах построения крупных информационных систем в случае особых требований в отношении защищенности от помех и/или обеспечиваемой дальности связи. Для стационарной прокладки внутри зданий, станций, сооружений и аппаратуры.

Эксплуатируется при частотах до 250 МГц.

LAN-кабели SUPRLAN SIX применяются в проектах построения крупных информационных систем в случае особых требований к скорости передачи данных и защищенности каналов связи от помех. Фокусной областью применения кабелей SUPRLAN Six являются масштабные ЦОД, в которых осуществляется обработка и хранение больших массивов данных.

Полностью соответствует требованиям стандартов ISO/IEC 11801, EN 50173, TIA/EIA568 и ГОСТ Р 54429-2011.

Рабочее напряжение: до 72 В

Температурный диапазон

во время монтажа: от -10 °С до +60 °С

в процессе эксплуатации: от -50 °С до +60 °С

Радиус изгиба

во время монтажа: не менее 10 внешних диаметров

в процессе эксплуатации: не менее 4 внешних диаметров

Растягивающее усилие: до 100 Н

Артикул	Марка	Диаметр ТПЖ, мм	Диаметр изолир-ого проводника, мм	Толщина оболочки, мм	Наружный диаметр, мм	Расчетная масса, кг/км
U/UTP						
01-0314	SUPRLAN Six UTP 6 4x2xAWG23 Cu PE Out. 305м	0,54	1,01	0,7	6,2	36,2

4. Электрические характеристики

Частота, МГц	1	4	10	16	20	31,25	62,5	100
Собственное затухание:								
для ТПЖ 0,51, дБ/100м, не более	2,1	3,8	6,0	7,6	8,5	10,7	15,5	19,9
NEXT, дБ, не менее	75,3	66,3	60,3	57,2	55,8	52,9	48,4	45,3
PS NEXT, дБ, не менее	72,3	63,3	57,3	54,2	52,8	49,9	45,4	42,3
ELFEXT, дБ, не менее	68,0	56,0	48,0	43,9	42,0	38,1	32,1	28,0
PS ELFEXT, дБ, не менее	65,0	53,0	45,0	40,9	39,0	35,1	29,1	25,0
Return Loss, дБ, не менее	20,0	23,0	25,0	25,0	25,0	23,6	21,5	20,1

5. Сертификаты. На данный тип кабеля распространяются сертификаты ГОСТ Р 54429