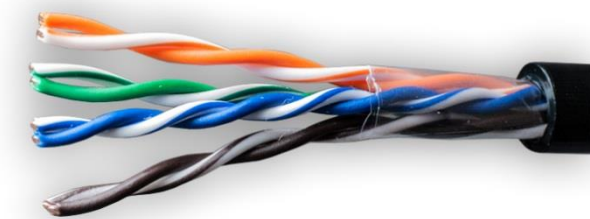


1. Наименование: **SUPRLAN Premium UTP 5e 4x2x0,51 Cu PE Out. 305м (СКО)**
2. Артикул: 01-0311-2



3. Общая информация:

Вес 9.7 кг

Объем 0.039 м³

Бренд SUPRLAN

Производитель Саранскабель-Оптика

Количество пар 4

Категория 5е

Материал оболочки Полиэтилен (PE)

Материал токопроводящей жилы Медная одножильная (Cu Solid)

Экранирование UTP (U/UTP) без экрана

Условия применения и эксплуатации

Наружная прокладка в телефонной канализации, в коллекторах, шахтах, по стенам зданий.

Рабочее напряжение: до 72 В

Температурный диапазон

во время монтажа: от -10 °С до +60 °С

в процессе эксплуатации: от -50 °С до +60 °С

Радиус изгиба

во время монтажа: не менее 10 внешних диаметров

в процессе эксплуатации: не менее 4 внешних диаметров

Растягивающее усилие: до 100 Н

Артикул	Марка	Диаметр ТПЖ, мм	Диаметр изолир-ого проводника, мм	Толщина оболочки, мм	Наружный диаметр, мм	Расчетная масса, кг/км
U/UTP						
01-0311- 2	SUPRLAN Premium UTP 5e 4x2x0,51 Cu PE Out. 305м (СКО)	0,51	0,93	0,6	5,5	28,6

4. Электрические характеристики

Частота, МГц	1	4	10	16	20	31,25	62,5	100
Собственное затухание:								
для ТПЖ 0,51, дБ/100м, не более	2,1	4,1	6,5	8,3	9,3	11,7	17,0	22,0
NEXT, дБ, не менее	65,3	56,3	50,3	47,2	45,8	42,9	38,4	35,3
PS NEXT, дБ, не менее	62,3	53,3	47,3	44,2	42,8	39,9	35,4	32,3
ELFEXT, дБ, не менее	64,0	52,0	44,0	39,9	38,0	34,1	28,1	24,0
PS ELFEXT, дБ, не менее	61,0	49,0	41,0	36,9	35,0	31,1	25,1	21,0
Return Loss, дБ, не менее	20,0	23,0	25,0	25,0	25,0	23,6	21,5	20,1