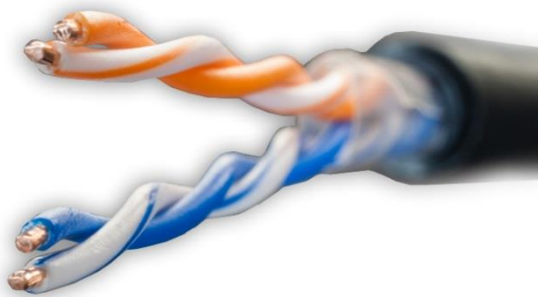


1. Наименование: **SUPRLAN Standard UTP 5e 2x2xAWG24 Cu PE Out. 500м**
2. Артикул: 01-0220



### 3. Общая информация:

**Вес** 8.85 кг

**Объем** 0.039 м<sup>3</sup>

**Бренд** SUPRLAN

**Производитель** Одескабель

**Количество пар** 2

**Категория** 5e

**Материал оболочки** Полиэтилен (PE)

**Материал токопроводящей жилы** Медная одножильная (Cu Solid)

**Экранирование** UTP (U/UTP) без экрана

#### **Условия применения и эксплуатации**

Наружная прокладка в телефонной канализации, в коллекторах, шахтах, по стенам зданий.

Рабочее напряжение: до 72 В

#### **Температурный диапазон**

во время монтажа: от -10 °С до +60 °С

в процессе эксплуатации: от -50 °С до +60 °С

#### **Радиус изгиба**

во время монтажа: не менее 10 внешних диаметров

в процессе эксплуатации: не менее 4 внешних диаметров

Растягивающее усилие: до 100 Н

| Артикул | Марка   | Диаметр<br>ТПЖ,<br>мм | Диаметр<br>изолир-ого<br>проводника,<br>мм | Толщина<br>оболочки,<br>мм | Наружный<br>диаметр,<br>мм | Расчетная<br>масса,<br>кг/км |
|---------|---|-----------------------|--|----------------------------|----------------------------|------------------------------|
| U/UTP   |   |                       |  |                            |                            |                              |
| 01-0220 | SUPRLAN Standard UTP<br>5e 2x2xAWG24 Cu PE Out.<br>500м | 0,48                  | 0,81                                       | 0,6                        | 4,4                        | 15,5                         |

#### 4. Электрические характеристики

| Частота, МГц                          | 1    | 4    | 10   | 16   | 20   | 31,25 | 62,5 | 100  |
|---------------------------------------|------|------|------|------|------|-------|------|------|
| Собственное<br>затухание:             |      |      |      |      |      |       |      |      |
| для ТПЖ<br>0,48, дБ/100м,<br>не более | 2,3  | 4,6  | 7,2  | 9,2  | 10,2 | 13,0  | 18,7 | 24,0 |
| NEXT, дБ, не<br>менее                 | 65,3 | 56,3 | 50,3 | 47,2 | 45,8 | 42,9  | 38,4 | 35,3 |
| PS NEXT, дБ,<br>не менее              | 62,3 | 53,3 | 47,3 | 44,2 | 42,8 | 39,9  | 35,4 | 32,3 |
| ELFEXT, дБ,<br>не менее               | 64,0 | 52,0 | 44,0 | 39,9 | 38,0 | 34,1  | 28,1 | 24,0 |
| PS ELFEXT,<br>дБ, не менее            | 61,0 | 49,0 | 41,0 | 36,9 | 35,0 | 31,1  | 25,1 | 21,0 |
| Return Loss,<br>дБ, не менее          | 20,0 | 23,0 | 25,0 | 25,0 | 25,0 | 23,6  | 21,5 | 20,1 |

#### 5. Сертификаты. На данный тип кабеля распространяются сертификаты ГОСТ Р 54429