



šuprlan  
system

## LAN-кабель

SUPRLAN SYSTEM Project UTP 5e 4x2x0,51 Cu PVC	SL40-UUIP4D	<b>3</b>
SUPRLAN SYSTEM Project UTP 5e 4x2x0,51 Cu нг(A)-HF	SL40-UUIH4D	<b>3</b>
SUPRLAN SYSTEM Project UTP 5e 4x2x0,51 Cu нг(A)-LSLTx	SL40-UUIL4D	<b>4</b>
SUPRLAN SYSTEM Project FTP 5e 4x2x0,51 Cu PVC	SL40-FUIP4D	<b>4</b>
SUPRLAN SYSTEM Project FTP 5e 4x2x0,51 Cu нг(A)-HF	SL40-FUIH4D	<b>5</b>
SUPRLAN SYSTEM Project FTP 5e 4x2x0,51 Cu нг(A)-LSLTx	SL40-FUIL4D	<b>5</b>
SUPRLAN SYSTEM Project UTP 6 4x2xAWG23 Cu PVC	SL40-UUIP4E	<b>6</b>
SUPRLAN SYSTEM Project UTP 6 4x2xAWG23 Cu нг(A)-HF	SL40-UUIH4E	<b>6</b>
SUPRLAN SYSTEM Project UTP 6 4x2xAWG23 Cu нг(A)-LSLTx	SL40-UUIL4E	<b>7</b>

## Розеточный модуль

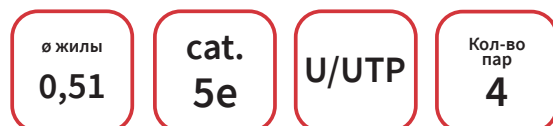
РОЗЕТОЧНЫЙ МОДУЛЬ SUPRLAN SYSTEM UTP CAT.5E	SL21-TLUD10	<b>8</b>
РОЗЕТОЧНЫЙ МОДУЛЬ SUPRLAN SYSTEM UTP CAT.5E	SL21-TLSD10	<b>8</b>
РОЗЕТОЧНЫЙ МОДУЛЬ SUPRLAN SYSTEM UTP CAT.6	SL21-TLUE10	<b>9</b>
РОЗЕТОЧНЫЙ МОДУЛЬ SUPRLAN SYSTEM STP CAT.6	SL21-TLSE10	<b>9</b>
РОЗЕТОЧНЫЙ МОДУЛЬ SUPRLAN SYSTEM UTP CAT.6a	SL21-TLUEA10	<b>10</b>
РОЗЕТОЧНЫЙ МОДУЛЬ SUPRLAN SYSTEM CAT.6a	SL21-TLSEA10	<b>10</b>

## Коммутационные панели

КОММУТАЦИОННАЯ ПАНЕЛЬ SUPRLAN SYSTEM UTP CAT.5E 24P 19' 1U	SL20-TSU24D10	<b>11</b>
КОММУТАЦИОННАЯ ПАНЕЛЬ SUPRLAN SYSTEM STP CAT.5E 24P 19' 1U	SL20-TSS24D10	<b>11</b>
КОММУТАЦИОННАЯ ПАНЕЛЬ SUPRLAN SYSTEM UTP CAT.6 24P 19' 1U	SL20-TSU24E10	<b>12</b>
КОММУТАЦИОННАЯ ПАНЕЛЬ SUPRLAN SYSTEM STP CAT.6 24P 19' 1U	SL20-TSS24E10	<b>12</b>
КОММУТАЦИОННАЯ ПАНЕЛЬ SUPRLAN SYSTEM STP CAT.6a 24P 19' 1U	SL20-TSS24EA10	<b>13</b>
МОДУЛЬНАЯ КОММУТАЦИОННАЯ ПАНЕЛЬ SUPRLAN SYSTEM STP 24P 19' 1U	SL20-S24	<b>14</b>

## SUPRLAN SYSTEM Project UTP 5e 4x2x0,51 Cu PVC

Артикул: SL40-UUIP4D



### Материал оболочки:

ПВХ (PVC)

### Способ прокладки:

Внутри помещений (Indoor)

### Материал токопроводящей жилы:

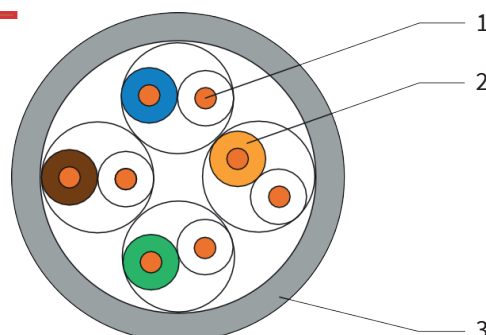
Медная одножильная (Cu Solid)

### Соответствие стандартам:

ISO/IEC11801, EN 50173, TIA/EIA568, ГОСТ 54429-2011

### Поддерживаемые приложения:

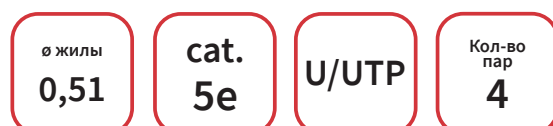
10BASE-T, 100BASE-TX, 100BASE-T4, 1000BASE-T, ATM-25, ATM-51, ATM-155



1. Токопроводящая жила: мягкая медная (Grade A) проволока
2. Изоляция: полиэтилен
3. Внешняя оболочка ПВХ (PVC) цвет оболочки - серый или белый

## SUPRLAN SYSTEM Project UTP 5e 4x2x0,51 Cu нг(A)-HF

Артикул: SL40-UUIH4D



### Материал оболочки:

нг(A)-HF. Соответствует ГОСТ 31565-2012.

### Способ прокладки:

Внутри помещений (Indoor)

### Материал токопроводящей жилы:

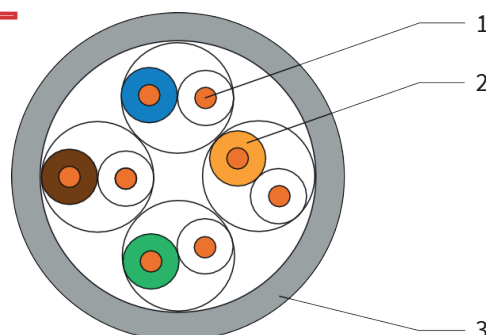
Медная одножильная (Cu Solid)

### Соответствие стандартам:

ISO/IEC11801, EN 50173, TIA/EIA568, ГОСТ 54429-2011

### Поддерживаемые приложения:

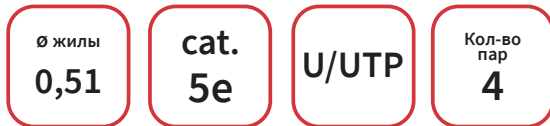
10BASE-T, 100BASE-TX, 100BASE-T4, 1000BASE-T, ATM-25, ATM-51, ATM-155



1. Токопроводящая жила: мягкая медная (Grade A) проволока
2. Изоляция: полиэтилен
3. Внешняя оболочка нг(A)-HF

## SUPRLAN SYSTEM Project UTP 5e 4x2x0,51 Cu нг(A)-LSLTx

Артикул: SL40-UUIL4D



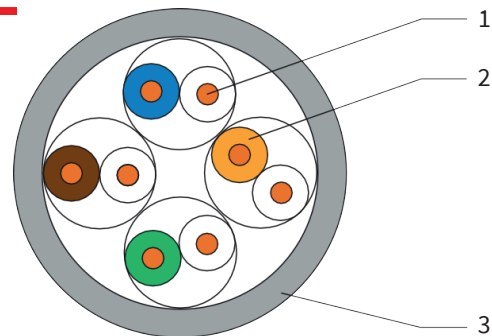
**Материал оболочки:**  
нг(A)-LSLTx. Соответствует ГОСТ 31565-2012.

**Способ прокладки:**  
Внутри помещений (Indoor)

**Материал токопроводящей жилы:**  
Медная одножильная (Cu Solid)

**Соответствие стандартам:**  
ISO/IEC11801, EN 50173, TIA/EIA568, ГОСТ 54429-2011

**Поддерживаемые приложения:**  
10BASE-T, 100BASE-TX, 100BASE-T4, 1000BASE-T, ATM-25, ATM-51, ATM-155



1. Токопроводящая жила: мягкая медная (Grade A) проволока
2. Изоляция: полиэтилен
3. Внешняя оболочка нг(A)-LSLTx

## SUPRLAN SYSTEM Project FTP 5e 4x2x0,51 Cu PVC

Артикул: SL40-FUIP4D



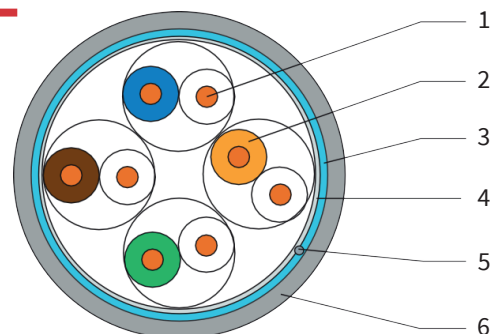
**Материал оболочки:**  
ПВХ (PVC)

**Способ прокладки:**  
Внутри помещений (Indoor)

**Материал токопроводящей жилы:**  
Медная одножильная (Cu Solid)

**Соответствие стандартам:**  
ISO/IEC11801, EN 50173, TIA/EIA568, ГОСТ 54429-2011

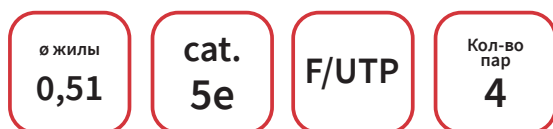
**Поддерживаемые приложения:**  
10BASE-T, 100BASE-TX, 100BASE-T4, 1000BASE-T, ATM-25, ATM-51, ATM-155



1. Токопроводящая жила: мягкая медная (Grade A) проволока
2. Изоляция: полиэтилен
3. Экран сердечника: алюмополимерная лента (металлизацией внутрь)
4. Скрепляющая полимерная лента
5. Медная луженая контактная проволока диаметром 0,4 мм
6. Внешняя оболочка ПВХ (PVC)

## SUPRLAN SYSTEM Project FTP 5e 4x2x0,51 Cu нг(A)-HF

Артикул: SL40-FUIH4D



### Материал оболочки:

нг(A)-HF. Соответствует ГОСТ 31565-2012.

### Способ прокладки:

Внутри помещений (Indoor)

### Материал токопроводящей жилы:

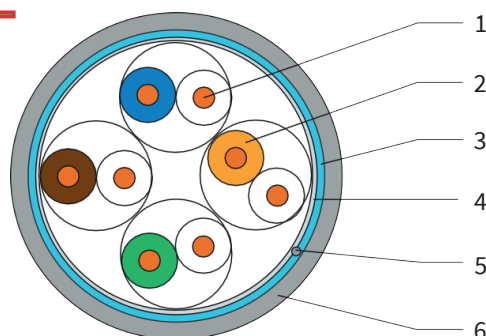
Медная одножильная (Cu Solid)

### Соответствие стандартам:

ISO/IEC11801, EN 50173, TIA/EIA568, ГОСТ 54429-2011

### Поддерживаемые приложения:

10BASE-T, 100BASE-TX, 100BASE-T4, 1000BASE-T, ATM-25, ATM-51, ATM-155



1. Токопроводящая жила: мягкая медная (Grade A) проволока
2. Изоляция: полиэтилен
3. Экран сердечника: алюмополимерная лента (металлизацией внутрь)
4. Скрепляющая полимерная лента
5. Медная луженая контактная проволока диаметром 0,4 мм
6. Внешняя оболочка нг(A)-HF

## SUPRLAN SYSTEM Project FTP 5e 4x2x0,51 Cu нг(A)-LSLTx

Артикул: SL40-FUIL4D



### Материал оболочки:

нг(A)-LSLTx. Соответствует ГОСТ 31565-2012.

### Способ прокладки:

Внутри помещений (Indoor)

### Материал токопроводящей жилы:

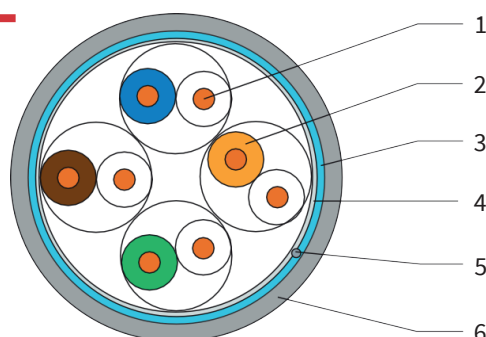
Медная одножильная (Cu Solid)

### Соответствие стандартам:

ISO/IEC11801, EN 50173, TIA/EIA568, ГОСТ 54429-2011

### Поддерживаемые приложения:

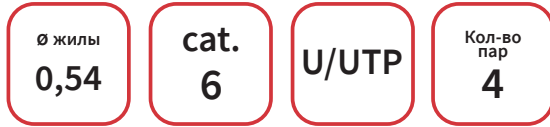
10BASE-T, 100BASE-TX, 100BASE-T4, 1000BASE-T, ATM-25, ATM-51, ATM-155



1. Токопроводящая жила: мягкая медная (Grade A) проволока
2. Изоляция: полиэтилен
3. Экран сердечника: алюмополимерная лента (металлизацией внутрь)
4. Скрепляющая полимерная лента
5. Медная луженая контактная проволока диаметром 0,4 мм
6. Внешняя оболочка нг(A)-LSLTx

## SUPRLAN SYSTEM Project UTP 6 4x2xAWG23 Cu PVC

Артикул: SL40-UUIP4E



**Материал оболочки:**

ПВХ (PVC)

**Способ прокладки:**

Внутри помещений (Indoor)

**Материал токопроводящей жилы:**

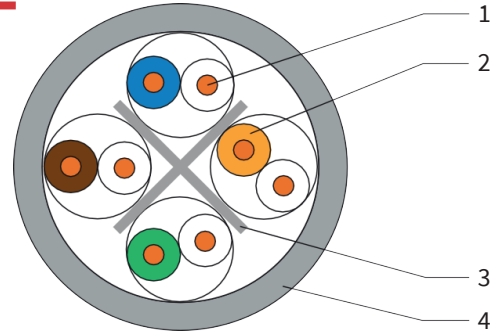
Медная одножильная (Cu Solid)

**Соответствие стандартам:**

ISO/IEC11801, EN 50173, TIA/EIA568, ГОСТ 54429-2011

**Поддерживаемые приложения:**

10BASE-T, 100BASE-TX, 100BASE-T4, 1000BASE-T, 10GBASE-T, ATM-25, ATM-51, ATM-155



1. Токопроводящая жила: мягкая медная (Grade A) проволока
2. Изоляция: полиэтилен
3. Сепаратор
4. Внешняя оболочка ПВХ (PVC)

## SUPRLAN SYSTEM Project UTP 6 4x2xAWG23 Cu нг(A)-HF

Артикул: SL40-UUIH4E



**Материал оболочки:**

нг(A)-HF. Соответствует ГОСТ 31565-2012.

**Способ прокладки:**

Внутри помещений (Indoor)

**Материал токопроводящей жилы:**

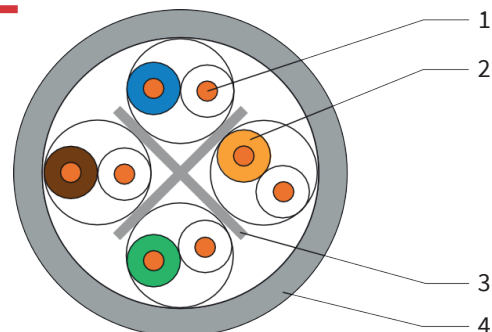
Медная одножильная (Cu Solid)

**Соответствие стандартам:**

ISO/IEC11801, EN 50173, TIA/EIA568, ГОСТ 54429-2011

**Поддерживаемые приложения:**

10BASE-T, 100BASE-TX, 100BASE-T4, 1000BASE-T, 10GBASE-T, ATM-25, ATM-51, ATM-155



1. Токопроводящая жила: мягкая медная (Grade A) проволока
2. Изоляция: полиэтилен
3. Сепаратор
4. Внешняя оболочка нг(A)-HF

## SUPRLAN SYSTEM Project UTP 6 4x2xAWG23 Cu нг(A)-LSLTx

Артикул: SL40-UUIL4E



**Материал оболочки:**

нг(A)-LSLTx. Соответствует ГОСТ 31565-2012.

**Способ прокладки:**

Внутри помещений (Indoor)

**Материал токопроводящей жилы:**

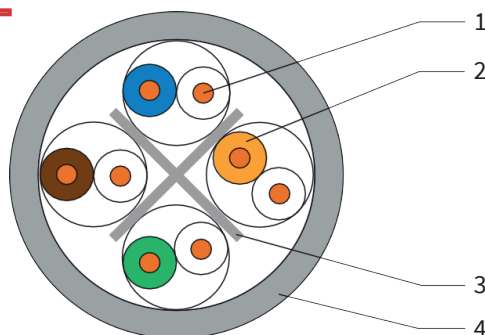
Медная одножильная (Cu Solid)

**Соответствие стандартам:**

ISO/IEC11801, EN 50173, TIA/EIA568, ГОСТ 54429-2011

**Поддерживаемые приложения:**

10BASE-T, 100BASE-TX, 100BASE-T4, 1000BASE-T,  
10GBASE-T, ATM-25, ATM-51, ATM-155



1. Токопроводящая жила: мягкая медная (Grade A) проволока
2. Изоляция: полиэтилен
3. Сепаратор
4. Внешняя оболочка нг(A)-LSLTx

## РОЗЕТОЧНЫЙ МОДУЛЬ SUPRLAN SYSTEM UTP CAT.5E

Артикул: SL21-TLUD10

**Поддерживаемые приложения:**

10BASE-T, 100BASE-TX, 100BASE-T4, 1000BASE-T, ATM-25, ATM-51, ATM-155

**Соответствие стандартам:**

ISO/IEC 11801, TIA/EIA-568, EN 50173

**Материал корпуса:**

Ударопрочный ABS-пластик, UL-94V-0

**Материал контактов:**

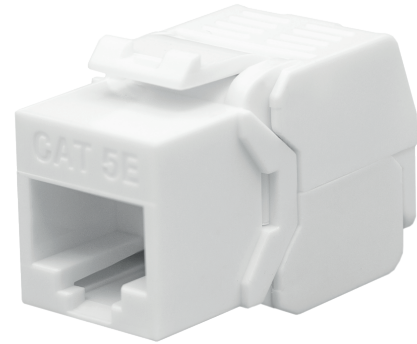
Фосфористая бронза с напылением золота

**Материал IDC контактов:**

Фосфористая бронза с покрытием сплава олова

**Количество циклов подключения, ≥:**

1 500



cat.  
5e

for  
UTP

100  
МГц

110  
krone

RJ45  
8P8C

Угол  
заделки  
180°

## РОЗЕТОЧНЫЙ МОДУЛЬ SUPRLAN SYSTEM STP CAT.5E

Артикул: SL21-TLSD10

**Поддерживаемые приложения:**

10BASE-T, 100BASE-TX, 100BASE-T4, 1000BASE-T, ATM-25, ATM-51, ATM-155

**Соответствие стандартам:**

ISO/IEC 11801, TIA/EIA-568, EN 50173

**Материал корпуса:**

Ударопрочный ABS-пластик, UL-94V-0/никелированная латунь

**Материал контактов:**

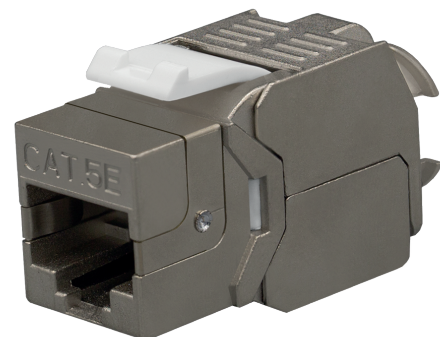
Фосфористая бронза с напылением золота

**Материал IDC контактов:**

Фосфористая бронза с покрытием сплава олова

**Количество циклов подключения, ≥:**

1 500



cat.  
5e

for  
FTP

100  
МГц

110  
krone

RJ45  
8P8C

Угол  
заделки  
180°



## РОЗЕТОЧНЫЙ МОДУЛЬ SUPRLAN SYSTEM UTP CAT.6

Артикул: SL21-TLUE10

### Поддерживаемые приложения:

10BASE-T, 100BASE-TX, 100BASE-T4, 1000BASE-T,  
10GBASE-T, ATM-25, ATM-51, ATM-155

### Соответствие стандартам:

ISO/IEC 11801, TIA/EIA-568, EN 50173

### Материал корпуса:

Ударопрочный ABS-пластик,  
UL-94V-0

### Материал контактов:

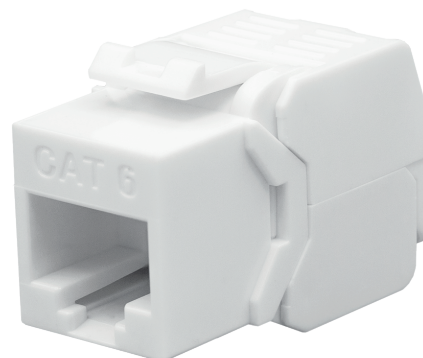
Фосфористая бронза с напылением золота

### Материал IDC контактов:

Фосфористая бронза с покрытием сплава олова

### Количество циклов подключения, ≥:

1 500



cat.  
6

250  
МГц

for  
UTP

110  
krone

RJ45  
8P8C

Угол  
заделки  
180°

KEYSTONE МОДУЛИ

## РОЗЕТОЧНЫЙ МОДУЛЬ SUPRLAN SYSTEM STP CAT.6

Артикул: SL21-TLSE10

### Поддерживаемые приложения:

10BASE-T, 100BASE-TX, 100BASE-T4, 1000BASE-T,  
10GBASE-T, ATM-25, ATM-51, ATM-155

### Соответствие стандартам:

ISO/IEC 11801, TIA/EIA-568, EN 50173

### Материал корпуса:

Ударопрочный ABS-пластик,  
UL-94V-0/никелированная латунь

### Материал контактов:

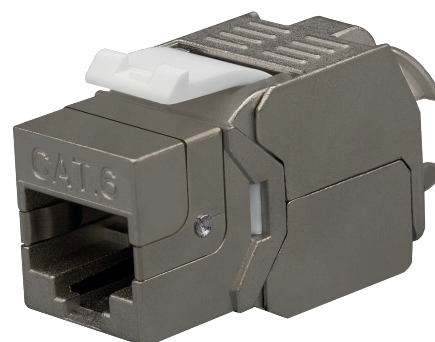
Фосфористая бронза с напылением золота

### Материал IDC контактов:

Фосфористая бронза с покрытием сплава олова

### Количество циклов подключения, ≥:

1 500



cat.  
6

250  
МГц

for  
FTP

110  
krone

RJ45  
8P8C

Угол  
заделки  
180°

## РОЗЕТОЧНЫЙ МОДУЛЬ SUPRLAN SYSTEM UTP CAT.6a

Артикул: SL21-TLUEA10

**Поддерживаемые приложения:**

10BASE-T, 100BASE-TX, 100BASE-T4, 1000BASE-T,  
10GBASE-T, ATM-25, ATM-51, ATM-155

**Соответствие стандартам:**

ISO/IEC 11801, TIA/EIA-568, EN 50173

**Материал корпуса:**

Ударопрочный ABS-пластик,  
UL-94V-0

**Материал контактов:**

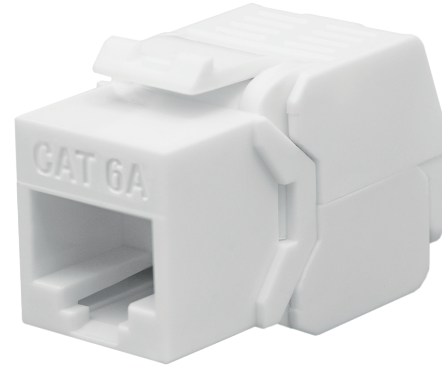
Фосфористая бронза с напылением золота

**Материал IDC контактов:**

Фосфористая бронза с покрытием сплава олова

**Количество циклов подключения, ≥:**

1 500



cat.  
6a

for  
UTP

500  
МГц

110  
krone

RJ45  
8P8C

Угол  
заделки  
180°

## РОЗЕТОЧНЫЙ МОДУЛЬ SUPRLAN SYSTEM STP CAT.6a

Артикул: SL21-TLSEA10

**Поддерживаемые приложения:**

10BASE-T, 100BASE-TX, 100BASE-T4, 1000BASE-T,  
10GBASE-T, ATM-25, ATM-51, ATM-155

**Соответствие стандартам:**

ISO/IEC 11801, TIA/EIA-568, EN 50173

**Материал корпуса:**

Ударопрочный ABS-пластик,  
UL-94V-0/никелированная латунь

**Материал контактов:**

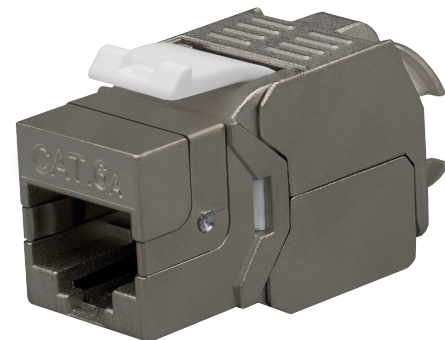
Фосфористая бронза с напылением золота

**Материал IDC контактов:**

Фосфористая бронза с покрытием сплава олова

**Количество циклов подключения, ≥:**

1 500



cat.  
6a

for  
FTP

500  
МГц

110  
krone

RJ45  
8P8C

Угол  
заделки  
180°

## КОММУТАЦИОННАЯ ПАНЕЛЬ SUPRLAN SYSTEM UTP CAT.5E 24P 19' 1U

Артикул: SL20-TSU24D10

Тип установки: Стоечная

Тип разъема: IRJ45/8P8C

Калибр используемых проводников, AWG: 22-26

Угол заделки, °: 180

Поддерживаемые приложения: 10BASE-T,  
100BASE-TX, 100BASE-T4, 1000BASE-T,  
ATM-25, ATM-51, ATM-155

Соответствие стандартам: ISO/IEC 11801,  
TIA/EIA-568, EN 50173

Материал корпуса:

Сталь 1,6 мм, ударопрочный ABS-пластик, UL-94V-0

Материал контактов:

Фосфористая бронза с напылением золота

Материал печатной платы:

Двухслойный стеклотекстолит (FR-4) 1,6 мм

Материал IDC контактов:

Фосфористая бронза с покрытием сплава олова



cat.  
5e

Кол-во  
портов  
24

for  
UTP

110  
krone

100  
МГц

1U

ПАТЧ-ПАНЕЛИ

## КОММУТАЦИОННАЯ ПАНЕЛЬ SUPRLAN SYSTEM STP CAT.5E 24P 19' 1U

Артикул: SL20-TSS24D10

Тип установки: Стоечная

Тип разъема: IRJ45/8P8C

Калибр используемых проводников, AWG: 22-26

Угол заделки, °: 180

Поддерживаемые приложения: 10BASE-T,  
100BASE-TX, 100BASE-T4, 1000BASE-T,  
ATM-25, ATM-51, ATM-155

Соответствие стандартам: ISO/IEC 11801,  
TIA/EIA-568, EN 50173

Материал корпуса:

Сталь 1,6 мм, ударопрочный ABS-пластик, UL-94V-0

Материал контактов:

Фосфористая бронза с напылением золота

Материал печатной платы:

Двухслойный стеклотекстолит (FR-4) 1,6 мм

Материал IDC контактов:

Фосфористая бронза с покрытием сплава олова



cat.  
5e

Кол-во  
портов  
24

for  
FTP

110  
krone

100  
МГц

1U

## КОММУТАЦИОННАЯ ПАНЕЛЬ SUPRLAN SYSTEM UTP CAT.6 24P 19' 1U

Артикул: SL20-TSU24E10

Тип установки: Стоечная

Тип разъема: IRJ45/8P8C

Калибр используемых проводников, AWG: 22-26

Угол заделки, °: 180

Поддерживаемые приложения: 10BASE-T, 100BASE-TX, 100BASE-T4, 1000BASE-T, 10GBASE-T, ATM-25, ATM-51, ATM-155

Соответствие стандартам: ISO/IEC 11801, TIA/EIA-568, EN 50173

Материал корпуса:

Сталь 1,6 мм, ударопрочный ABS-пластик, UL-94V-0

Материал контактов:

Фосфористая бронза с напылением золота

Материал печатной платы:

Двухслойный стеклотекстолит (FR-4) 1,6 мм

Материал IDC контактов:

Фосфористая бронза с покрытием сплава олова



cat.  
6

Кол-во портов  
24

for  
UTP

110  
krone

250  
МГц

1U

## КОММУТАЦИОННАЯ ПАНЕЛЬ SUPRLAN SYSTEM STP CAT.6 24P 19' 1U

Артикул: SL20-TSS24E10

Тип установки: Стоечная

Тип разъема: IRJ45/8P8C

Калибр используемых проводников, AWG: 22-26

Угол заделки, °: 180

Поддерживаемые приложения: 10BASE-T, 100BASE-TX, 100BASE-T4, 1000BASE-T, 10GBASE-T, ATM-25, ATM-51, ATM-155

Соответствие стандартам: ISO/IEC 11801, TIA/EIA-568, EN 50173

Материал корпуса:

Сталь 1,6 мм, ударопрочный ABS-пластик, UL-94V-0

Материал контактов:

Фосфористая бронза с напылением золота

Материал печатной платы:

Двухслойный стеклотекстолит (FR-4) 1,6 мм

Материал IDC контактов:

Фосфористая бронза с покрытием сплава олова



cat.  
6

Кол-во портов  
24

for  
FTP

110  
krone

250  
МГц

1U

## КОММУТАЦИОННАЯ ПАНЕЛЬ SUPRLAN SYSTEM STP CAT.6a 24P 19' 1U

Артикул: SL20-TSS24EA10

**Тип установки:** Стоечная

**Тип разъема:** IRJ45/8P8C

**Калибр используемых проводников, AWG:** 22-26

**Угол заделки, °:** 180

**Поддерживаемые приложения:** 10BASE-T,  
100BASE-TX, 100BASE-T4, 1000BASE-T, 10GBASE-T,  
ATM-25, ATM-51, ATM-155

**Соответствие стандартам:** ISO/IEC 11801,  
TIA/EIA-568, EN 50173

**Материал корпуса:**

Сталь 1,6 мм, ударопрочный ABS-пластик, UL-94V-0

**Материал контактов:**

Фосфористая бронза с напылением золота

**Материал печатной платы:**

Двухслойный стеклотекстолит (FR-4) 1,6 мм

**Материал IDC контактов:**

Фосфористая бронза с покрытием сплава олова



cat.  
6a

Кол-во  
портов  
24

for  
FTP

110  
krone

500  
МГц

1U

ПАТЧ-ПАНЕЛИ

## МОДУЛЬНАЯ КОММУТАЦИОННАЯ ПАНЕЛЬ SUPRLAN SYSTEM STP 24P 1U

Артикул: SL20-S24

---

МОДУЛЬНАЯ ПАТЧ-ПАНЕЛЬ



Кол-во  
портов  
**24**

**STP**

**1U**

Тип установки: Стоечная

Материал корпуса: Сталь 1,6 мм



